

Jäsenristeily Kimolan kanavalle 2022



Risteilyaluksena toimi M/S Pyhäjärvi, jonka kotisatama on Heinolassa.



Risteily alkoi klo 17 Heinolan satamasta kohti Konneveettä ja Kimolan kanavaa. Laivan kippari Risto Turunen kertoi meille ensin laivan turvajärjestelyistä ja sitten nähtävyyksistä matkan varrella. Nautimme myös ennalta varaamamme päivällisen laivalla, joka maistui oikein hyvältä. Laivassa oli myös anniskeluoikeudet, joka mahdollisti myös ”virvokkeet”.

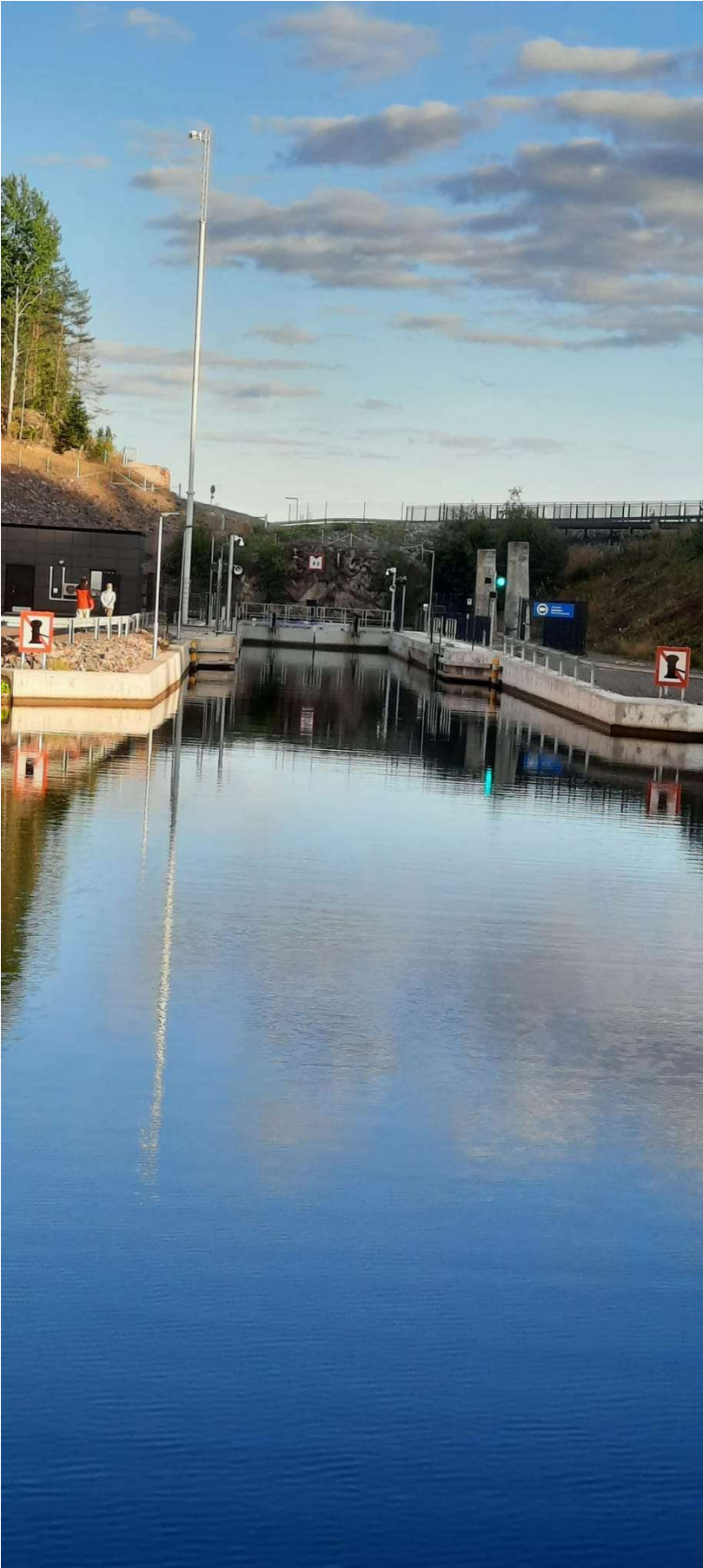


Heinolan kuuluisat sillat.

Matka Kimolan kanavalle kesti noin 1,5 tuntia. Reitti kulki Kymeä pitkin alavirtaan Heinolan kuuluisien siltojen alta.

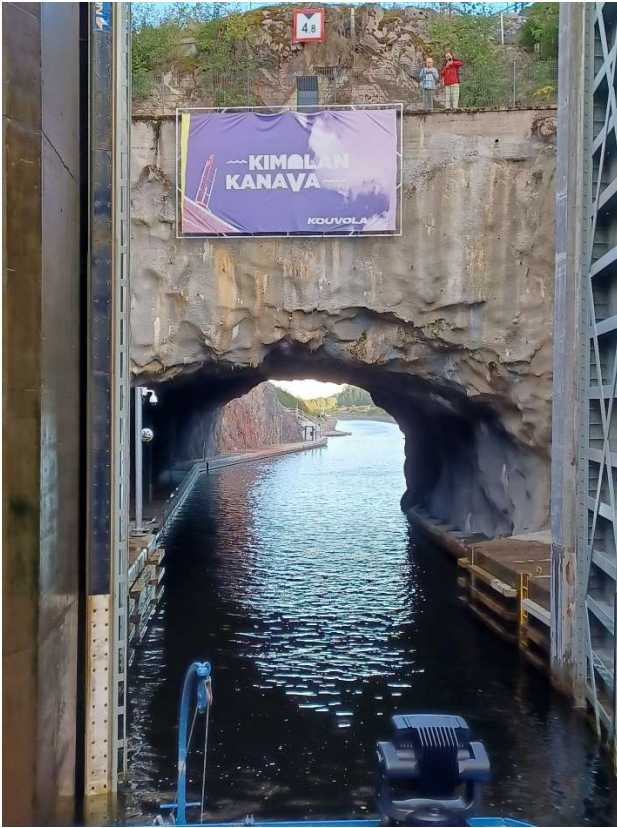


MMA Päijät-Hämeen "laivakansaa" M/S Pyhäjärjen keulassa.

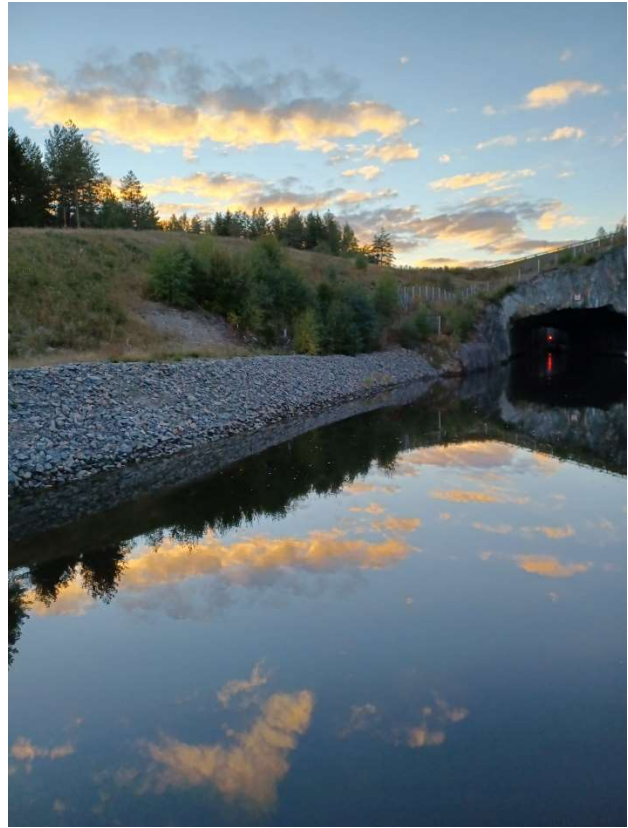


Saapuminen kanavalle.

Sulutus Kimolassa kesti vajaat ½ tuntia suuntaansa.
Korkeuseroa oli noin 12 metriä.



Alaspäin mentäessä, kun vesi jo laskenut.



Ylöspäin tultaessa, kun ajetaan tunneliin.

Kaikkiaan meitä risteilijöitä oli noin 20 henkilöä. Mukaan olisi vielä mahtunut enemmänkin. Sääkin suosi meitä erinomaisesti. Aurinkoinen menomatka ja todella komea kuutamoo valaisi paluumatkamme.

Kuulimme laivalla myös kipparin kertoman mielenkiintoisen tarinan, joka osoittautui tosikertomukseksi.

Kiitos kaikille mukana olleille!

T. Marko